

PLANTOUR

Tourendisposition und -optimierung
Die Tourenplanung für Ihre Auslieferung

PASS
LOGISTICS SOLUTIONS AG



Tourendisposition

PLANTOUR ist die branchenübergreifende Lösung für eine effiziente Planung und Gestaltung der dispositiven Prozesse in der täglichen Tourenplanung eines Unternehmens. Unter Verwendung individuell konfigurierbarer Transporteinheiten verarbeitet **PLANTOUR**, neben Größen wie Volumen und Gewicht, die Mengeneinheiten wie z.B. Pakete, Europaletten und Fässer. Touren, Zeiten und Kilometer werden optimiert, die Auslastung erhöht und somit die anfallenden Kosten reduziert. Spezielle Algorithmen, Schnittstellen und Funktionen berücksichtigen branchen- und kundenspezifische Anforderungen und runden **PLANTOUR** ab.

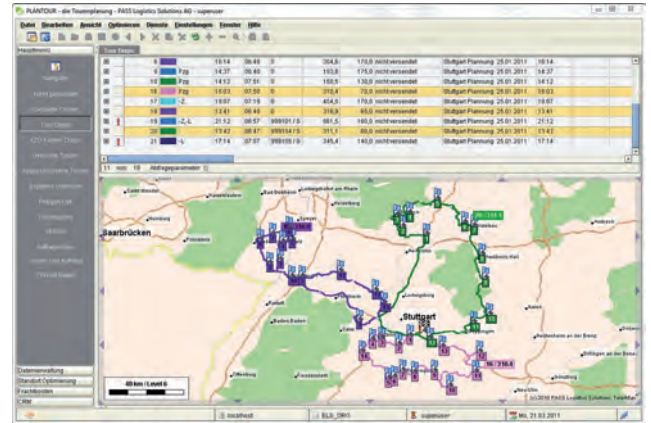
Das digitale Kartenmaterial der Tele Atlas B.V. sorgt für genaue Straßendaten und Verortung der Kunden. Erweiterte Kartendaten mit **LKW-Attributen** erlauben eine praxistaugliche Streckenführung. Neben den Dimensionen wie Höhe, Breite, Länge und zulässiges maximal Gewicht für die Befahrbarkeit einer Straße gibt es spezielle Kennzeichen für die nicht Verwendung einzelner Straßenabschnitte (wie LKW gesperrt, reine PKW-Fahre). Spezifische Points of Interest wie LKW Servicestationen, Raststätten und Waschanlagen runden die Informationen im Kartenmaterial ab.

Die freie Tourenoptimierung weist den zur Verfügung stehenden Fahrzeugen unter Einhaltung der Kapazitätsgrenzen sowie der vorgegebenen Tourdauer die Tagesaufträge optimal zu. Die Verfahren verarbeiten eine **Vielzahl von Restriktionen** sowohl auf Fahrzeug als auch auf Kundenseite.

Bei einer Rahmentourenplanung sind die Kunden bestimmten Tourgebieten fest zugeordnet. Die für die einzelnen Wochentage eingerichteten Stammtouren werden mit den Tagesaufträgen gefüllt und optimiert. Mit einer strategischen Planung können die Tourgebiete auf der Basis von strategischen Mengen in regelmäßigen Abständen überprüft und bei Bedarf neu gebildet und hinterlegt werden.

Die **Feindisposition** erlaubt es dem Disponenten, Aufträge komfortabel per **Drag & Drop** zwischen einzelnen Touren umzubuchen, um z.B. Schwankungen in den Bestellmengen und damit die Auslastung der Touren zu verbessern. Sich daraus ergebende Restriktionsverletzungen werden dem Disponenten sofort angezeigt.

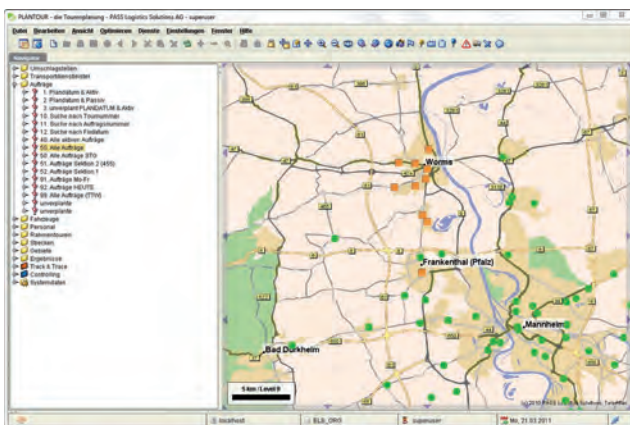
Einzelne Nachzügler lassen sich ebenfalls per **Drag & Drop** einfach in bestehende Touren einarbeiten. Für eine größere Anzahl von Nachzüglern steht dem Disponenten eine **Aufbauplanung** zur Verfügung, die Nachzügler automatisch in die bestehenden Touren integriert. Touren können komplett oder einzeln abgeschlossen, die verbleibenden Touren weiter bearbeitet werden.



Visuelle Dispositionskontrolle

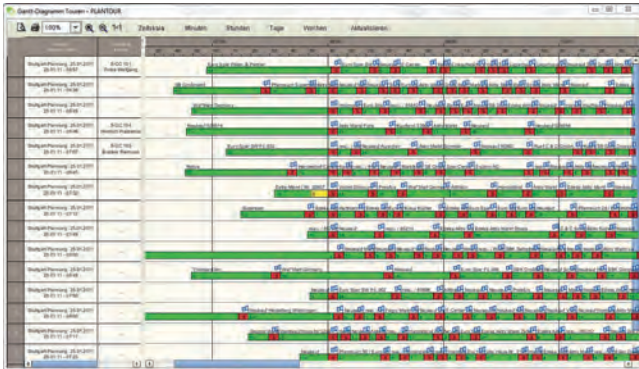
In der Gantt-Planung werden dem Disponenten die Einsatzzeiträume der verplanten Fahrzeuge als **Balkendiagramm** angezeigt. Die Verteilung der Fahr- und Standzeiten sowie auftretende Wartezeiten können durch die verschiedenfarbige Darstellung mit einem Blick analysiert und per **Drag & Drop** verschoben werden.

Mit Einbeziehung der **EU-Sozialvorschriften** erhält der Disponent nun eine tatkräftige Unterstützung bei der Einhaltung der **Lenk- und Ruhezeiten-Verordnung**. Während eines Planungslaufes werden je Fahrer die gesetzlich vorgeschriebenen Lenk- und Ruhezeiten eingeplant. Dabei wird die verfügbare Arbeitszeit aufgrund des jeweiligen Personalkalenders ermittelt. Der Kalender wird mit Daten aus analogen bzw. digitalen Tachographen, Telematiksystemen oder manueller Erfassung gefüllt.



Auftragsinformation - volumenabhängige Darstellung

- freie Tourenoptimierung
- Rahmentourenplanung
- Frequenzplanung
- Lenk- und Ruhezeiten-Beachtung
- Gantt-Planung per Drag & Drop
- Integrierte Mautberechnung
- Reportgenerator



Lenk- und Ruhezeiten (Gantt)

operativ

Im operativen Betrieb kann die tägliche Tourenplanung als freie Tourenoptimierung oder alternativ als Rahmentourenplanung mit vorgeschalteter strategischer Planung stattfinden. Im Dispositionsmodul werden die Optimierungsergebnisse übersichtlich dargestellt und stehen zur direkten Bearbeitung bereit. Alle manuellen Eingriffe des Anwenders werden vom System kontrolliert und ständig auf Restriktionsverletzungen hin überprüft. Über die Kalenderfunktion wird die Verfügbarkeit von planungsrelevanten Ressourcen, wie Fahrzeuge und Personal, aktiv überwacht.

strategisch

Mit einer strategischen Tourenoptimierung werden gewachsene Tourstrukturen in Frage gestellt und die Ressourcenauslastung überprüft. Unter Berücksichtigung aller Restriktionen werden neue Rahmentourenpläne gebildet und für die tägliche Umsetzung bereitgestellt.

taktisch

Bei der Frequenzplanung werden für einen wählbaren Planungshorizont (max. 12 Wochen) unter Berücksichtigung individueller Besuchshäufigkeiten (alle x Wochen, 1n mal pro Woche) optimale Touren je Kalendertag erstellt. Bevorzugte und ausgeschlossene Wochentage finden neben den weiteren relevanten Restriktionen Beachtung. Anders als bei wiederkehrenden und gleich bleibenden Rahmentouren, werden bei der Frequenzplanung Schwankungen des Auftragsvolumens auf die verfügbare Fuhrparkkapazität reguliert.

Navigation

Mit der Nutzung von mobilen Navigationslösungen lässt sich die Lücke zwischen Planung und Umsetzung schließen. Die Navigation unterstützt den Fahrer bei mangelnden Gebietskenntnissen (z.B. bei Urlaubsvertretungen). Nach abgeschlossener Planung werden die Tourenpläne aus PLANTOUR an die mobilen Endgeräte übergeben. Die Touren können auf dem Endgerät selektiert, gespeichert und Tourstationen einzeln bearbeitet werden. Somit wird die Einhaltung der optimalen Tourvorgaben für die Praxis erleichtert.

Track & Trace

Mit der voll integrierbaren Flottensteuerung von TomTom ist es nun möglich, geplante Touren online zu verfolgen, den Tourenverlauf zu verändern und um Anlieferstellen zu erweitern. Die aktuelle Positionsermittlung der Fahrzeuge unterstützt den Disponenten bei diesen Prozessen.

Schnittstellen

Die Anbindung der Tourenplanung an vorhandene IT-Systeme ist eine wesentliche Voraussetzung für operatives Arbeiten. PASS Logistics Solutions verfolgt deshalb eine offene Datenbank-Strategie und entwickelt über einfache ASCII-Transfers hinaus, gemeinsam mit den jeweiligen Systemanbietern, dynamische Schnittstellen zu ERP-Systemen der Anbieter AMETRAS, COPA, CSB, Microsoft Dynamics, Orgasoft, SAP, SHD und vielen weiteren.*

*Alle erwähnten Produkt- und Firmennamen sind Marken der jeweiligen Eigentümer bzw. Hersteller.

Nutzen

- Kostenersparnis
- Fahrzeit und Kilometer Reduzierung
- verringerter Planungsaufwand
- transparente Disposition
- verbesserte Ressourcenauslastung
- Senkung CO² Ausstoß
- Förderung der Kundenbindung

„Die optimierten Touren sparen 30 bis 90 Minuten pro Tour und Tag.“

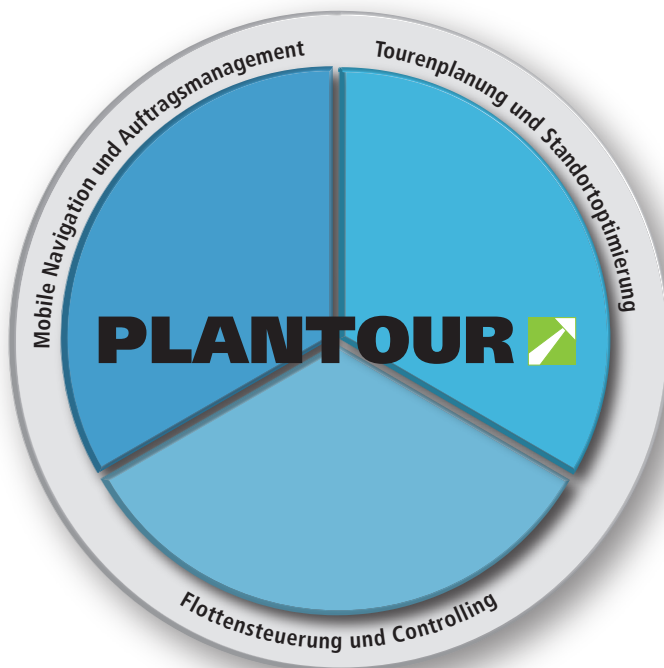
Ralf Koppow, Tourenplaner - Harry-Brot GmbH



Die Tourenplaner.

PASS Logistics Solutions

Ihr Partner für intelligente Planungs- und Optimierungslösungen. Im Produktportfolio befinden sich ganzheitliche, leicht integrierbare und effektive Instrumente zur Abbildung und Optimierung des Transportprozesses. Die modularen Produkte von der branchenübergreifenden Tourenplanung und -disposition, über die Flottensteuerung mit Controlling, bis zum mobilen Touren- und Auftragsmanagement vereinen fundiertes Logistik-Know-how mit modernster Softwaretechnologie.



„Ich behaupte, dass das Planungsergebnis mit PLANTOUR immer besser ist, als das des besten Disponenten. Und dies, sowohl was die Auslastung der Fahrzeuge, der Mitarbeiter und der gefahrenen Kilometer betrifft. Zudem ist die Servicequalität spürbar besser geworden. Heute kann fast jeder Mitarbeiter dem Kunden ganz präzise die geplante Ankunftszeit mitteilen.“

Steffen Dietz, stellv. Logistikleiter - Müllerland GmbH